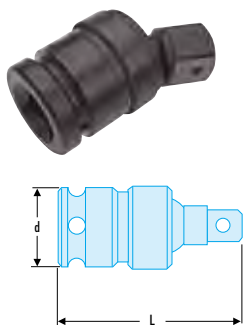


Przegub udarowy 1"

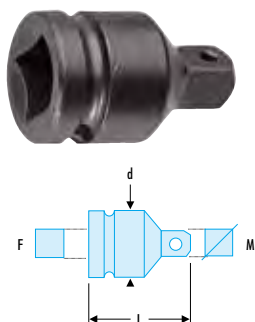


ASME B107.2

- Dla Państwa bezpieczeństwa należy zawsze używać przekładni udarowych z odpowiednimi pierścieniami i kołkami zabezpieczającymi.

➤	d [mm]	GA	BA	L [mm]	ΔΔ [kg]
NM.240A	54	GA.43A	BA.46A	110	2,00

NM.A - Reduktory udarowe



ASME B107.2

- Dla Państwa bezpieczeństwa należy zawsze używać przekładni udarowych z odpowiednimi pierścieniami i kołkami zabezpieczającymi.

➤	Kwadrat ["]	d [mm]	GA	BA	L [mm]	ΔΔ [kg]
NM.230A	F = 1" - M = 3/4"	54	GA.38	BA.36	75	0,540
NM.231A	F = 1" - M = 1/2"	51	GA.38	BA.36	154	1,040

Przełożenie udarowe z 1" do 1 1/2"



ASME B107.2

- Dla Państwa bezpieczeństwa należy zawsze używać przekładni udarowych z odpowiednimi pierścieniami i kołkami zabezpieczającymi.

➤	GA	BA	ΔΔ [kg]
NM.232A	GA.43A	BA.46A	1,50

Nasadki i akcesoria udarowe 1 1/2"

NG.A - Nasadki udarowe 1 1/2 6-kątne metryczne



NF ISO 2725-2, NF ISO 1711-2, ISO 2725-2, ISO 1711-2, DIN 3129, ASME B107.33

- Dla Państwa bezpieczeństwa należy zawsze używać nasadek udarowych z odpowiednimi pierścieniami i kołkami zabezpieczającymi.

➤	A [mm]	⌀ mm	d [mm]	d1 [mm]	GA	BA	L [mm]	L1 [mm]	ΔΔ [kg]
NG.55A	55	6	86	87	GA.75A	BA.75A	90	38	2,520
NG.60A	60	6	86	94	GA.75A	BA.75A	92	38	2,870
NG.65A	65	6	86	100	GA.75A	BA.75A	95	40	3,180
NG.70A	70	6	86	106	GA.75A	BA.75A	100	43	3,750
NG.75A	75	6	86	112	GA.75A	BA.75A	103	45	3,930
NG.80A	80	6	86	119	GA.75A	BA.75A	110	51	4,610
NG.85A	85	6	86	125	GA.75A	BA.75A	118	52	5,380
NG.90A	90	6	86	131	GA.75A	BA.75A	118	52	5,650
NG.95A	95	6	95	137	GA.84A	BA.85A	118	52	6,590
NG.100A	100	6	95	144	GA.84A	BA.85A	125	59	7,420
NG.105A	105	6	95	150	GA.84A	BA.85A	125	59	7,830
NG.110A	110	6	95	156	GA.84A	BA.85A	125	59	8,600
NG.115A	115	6	95	162	GA.84A	BA.85A	135	67	9,730
NG.120A	120	6	95	169	GA.84A	BA.85A	135	67	9,480

