

## PODNOŚNIK MOBILNY 3T

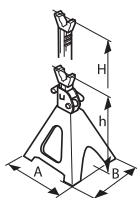
- CE - EN 1494
- Minimalny prześwit do wprowadzenia podnośnika 145 mm
- Maksymalna wysokość podnoszenia 504 mm
- Kółka stalowe



Nr katalogowy	kg	Nośność (t)	EAN
E200141	36,5	3	3258952001416

## PARY PODPÓR Z ZĘBĄTKĄ

- CE
- Szybka regulacja za pomocą mechanizmu zapadkowego
- Uchwyt do przenoszenia



Nr katalogowy	Nośność (t)	A (mm)	B (mm)	h (mm)	H (mm)	kg	EAN
E200143	3	175	193	219	415	7	3258952001430
E200144	6	248	280	420	600	15	3258952001447
E200145	12	325	375	500	770	25,5	3258952001454

## 2-ELEMENTOWY ZESTAW DO PODNOSZENIA 3T

- 1x Podnośnik mobilny 3t
- 1x Para podpór z zębątką 3t



Nr katalogowy	szk.	kg	EAN
E200142	2	43,5	3258950808192

## PODNOŚNIKI HYDRAULICZNE - SŁUPKOWE

- Przeznaczone do standardowego użytku profesjonalnego
- Korpus podnośnika przyspawany do podstawy w celu zwiększenia trwałości
- Tłok poddany obróbce cieplnej
- Możliwość stosowania w pozycji poziomej
- Zgodnie z dyrektywą maszynową 2006/42/WE



Nr katalogowy	Nośność (t)	kg	EAN
E200146	2	2,5	3258952001461
E200147	5	4,2	3258952001478
E200148	8	5,3	3258952001485
E200149	12	7	3258952001492
E200150	20	10,3	3258952001508
E200151	30	12,1	3258952001515

## PROFESJONALNY OPRYSKIWACZ DO MYCIA CIŚNIENIOWEGO

- Pojemność zbiornika – 5 l
- Maksymalne ciśnienie wody – 3 bar
- Ciśnienie mechaniczne za pomocą pompy ręcznej
- Funkcja spryskiwania/rozpylania
- Szczotka do mycia pojazdów



Nr katalogowy	kg	EAN
E200140	1,6	3258952001409

## MOBILNA LEŻANKA WARSZTATOWA

- 6 kółek
- Piankowa podkładka pod głowę
- 2 podłużne skrzynki narzędziowe
- Odporna na działanie powszechnie stosowanych środków chemicznych, zmywalna
- Wymiary: 480 x 1030 x 115 mm



Nr katalogowy	kg	EAN
E200114	4,6	3258952001140

## PARA ZAPASOWYCH KÓŁEK DO LEŻANKI WARSZTATOWEJ

Nr katalogowy	EAN
E200124	3258952001249

## SKŁADANY PODEST DLA LAKIERNIKÓW

- Do stosowania w warsztatach samochodowych i przemyśle
- Maksymalne obciążenie 226 kg
- Regulacja szerokości otwarcia i zabezpieczenie pozycji za pomocą łańcucha



Nr katalogowy	kg	EAN
E201211	9	3258952012115

## ŚCIĄGACZ PŁYNÓW – 9,5 L

- Przeznaczone do odciągania wszystkich cieczy (nawet o niskiej lepkości, nie tylko oleju), dostępnych jest kilka przewodów ssących
- Przejrzysty korpus umożliwia stałą kontrolę zawartości płynu w zbiorniku
- Możliwość ręcznego sterowania pompą lub podłączenia do systemu dystrybucji powietrza pod ciśnieniem
- Praca bezobsługowa
- Duża pojemność zbiornika – 9,5 l
- Dołączona instrukcja obsługi



Nr katalogowy	kg	EAN
E200512	4,51	3258952005124

## PODKŁADKA POD KOLANA

- Zastosowany materiał jest odporny na działanie cieczy i ścieranie
- Umożliwia ustawienie latarki w taki sposób, aby świeciła w miejsce, w którym operator jej potrzebuje
- Uchwyt umożliwiający przechowywanie przez powieszenie
- Może być przechowywany w plecaku lub torbie EXPERT
- Wymiary: 428 x 250 x 32 mm



Nr katalogowy	kg	EAN
E200131	160	3258952001317

## CHWYTAK MAGNETYCZNY Z ELASTYCZNYM TRZPIENIEM

- Umożliwia chwytanie i wyciąganie metalowych części dzięki silnemu magnesowi na końcu trzonka
- Długość całkowita: 525 mm
- Średnica magnesu: 12 mm
- Długość elastycznego trzonu: 409 mm
- Maksymalna nośność magnesu: 1,4 kg



Nr katalogowy	kg	EAN
E051501	222	3258950515014

## TELESKOPOWE LUSTERKO INSPEKCYJNE Z OŚWIETLENIEM

- Regulowana długość od 290 do 876 mm
- Zasilanie - 1x bateria litowa 3V (w zestawie)
- Ułatwia kontrolę miejsc trudno dostępnych
- Lustró jest zamontowane na przegubie obrotowym 360°
- Oświetlenie 2 diodami LED zapobiega powstawaniu cieni w kontrolowanym obszarze



Nr katalogowy	kg	EAN
E051401	115	3258950514017

## LUSTERKO TELESKOPOWE 2 W 1

- 2 narzędzia w jednym - teleskopowe lusterko kontrolne i ściągacz magnetyczny
- Regulowana długość od 200 do 690 mm
- Średnica lustra 35 mm
- Silny magnes



Nr katalogowy	kg	EAN
E051402	46	3258950514024

## 13-ELEMENTOWY ZESTAW KOŃCÓWEK DO SPUSTU OLEJU

- 1x gniazdo czworokątne gniazdowe
- 4x gniazdo czworokątne 8 - 10 - 10,5 - 13,1 mm
- 1x XZN
- 1x gniazdo trójkątne
- 6x gniazdo sześciokątne 8 - 10 - 12 - 13 - 14 - 17 mm
- Zestaw dostarczany luzem w opakowaniu typu blister



Nr katalogowy		EAN
E200203	450	3258952002031

## KOŃCÓWKA DO SPUSTU OLEJU 6-KĄTNA 3/8"

Nr katalogowy	A (mm)		EAN
E200209	8	28	3258952002093



## KOŃCÓWKA DO SPUSTU OLEJU 3/8" - ZABIERAK KWADRATOWY

Nr katalogowy	A (mm)		EAN
E200204	8	30	3258952002048



## KOŃCÓWKA DO SPUSTU OLEJU 3/8" - GNIAZDO - 10 MM

Nr katalogowy	A (mm)		EAN
E200208	10	32	3258952002086



## KOŃCÓWKA DO SPUSTU OLEJU 3/8" - XZN Z OTWOREM - 16 MM

Nr katalogowy	A (mm)		EAN
E200216	16	36	3258952002161



## KOŃCÓWKA DO SPUSTU OLEJU 3/8" - ZABIERAK TRÓJKĄTNY - 10 MM

Nr katalogowy	A (mm)		EAN
E200215	10	26	3258952002154



## KLUCZ PASKOWY DO FILTRÓW OLEJU

- Pasuje do większości filtrów oleju



Nr katalogowy	Średnica filtra (mm)		EAN
E117117	60 - 110	250	3258951171172
E200219	110 - 165	350	3258952002192

## ŁAŃCUCH DO FILTRA OLEJU 1/2"

- ISO 1174 - DIN 3122
- Konstrukcja samoblokująca łańcuch
- Do luzowania stałych filtrów oleju



Nr katalogowy	Średnica filtra (mm)		EAN
E200234	do 120	260	3258952002345
E200235	do 160	315	3258952002352

## 30-ELEMENTOWY ZESTAW NASEDEK DO NAKRĘTEK FILTRA OLEJU

- Do końcówki kwadratowej 3/8"
- Adapter 3/8" na 1/2" w zestawie
- Uniwersalny klucz samonapinający w zestawie



Nr katalogowy	szt.		EAN
E200201	30	7	3258952002017

## SAMONASTAWNY KLUCZ DO FILTRA OLEJU 3/8"

- Średnica: 65 - 120 mm



Nr katalogowy		EAN
E200229	450	3258952002291

# NARZĘDZIA DLA MOTORYZACJI

## URZĄDZENIE DO WLEWANIA/WYMIANY OLEJU W SKRZYNI BIEGÓW

- Urządzenie przeznaczone jest do wlewania/wymiany oleju w skrzyniach biegów (ręcznych i automatycznych), dyferencjalach i przekładniach
- Zestaw zawiera 16 adapterów w plastikowym pudełku
- Pompa ręczna
- Pojemność 7,5 l oleju
- Zakres lepkości: do SAE 140
- Instrukcja użytkownika w zestawie



Nr katalogowy	kg	EAN
E200249	5,5	3258952002499

## 64-ELEMENTOWY ZESTAW DO NAPRAWY GWINTÓW OTWORÓW SPUSTOWYCH MISKI OLEJOWEJ

- Służy do naprawy zerwanych lub uszkodzonych gwintów na miskach olejowych lub zbiornikach stalowych lub aluminiowych
- Użyj tego narzędzia do wycięcia gwintu o większej średnicy w korpusie miski/zbiornika, w który następnie wkręca się odpowiednią wkładkę
- Bardzo łatwy w użyciu
- 4 wkładki rozgraniczające: M13 - M15 - M17 - M20
- 4 gwintowniki: M13,5 - M15,5 - M17,5 - M20,5
- 10 podkładek: 13 - 15 - 17 - 20 mm



Nr katalogowy	szt.	kg	EAN
E200236	64	1,41	3258952002369

## 6-ELEMENTOWY ZESTAW ALUMINIOWYCH NASADEK NA KORKI FILTRÓW OLEJU

- Sześciokątny profil umożliwia zdjęcie nasadki bez uszkodzenia kompozytowego wkładu filtracyjnego
- Kompaktowa konstrukcja umożliwia łatwy dostęp do wąskich przestrzeni
- wkrętak kwadratowy 1/2": 24 - 27 - 30 - 32,5 - 36 - 38 mm



Nr katalogowy	kg	EAN
E200239	500	3258952002390

## STRZYKAWKA DO WYMIANY OLEJU – 1,5 L

- Nadaje się do usuwania oleju i późniejszego napełniania podczas serwisowania pojazdów
- Przezroczysty korpus umożliwia łatwą kontrolę ilości oleju w środku
- Podwójne uszczelnienie zapewnia stałą próżnię
- Sterowanie ręczne
- Pojemność zbiornika 1,5 l



Nr katalogowy	kg	EAN
E200231	900	3258952002314

## POJEMNIK NA ZUŻYTY OLEJ

- Pojemnik zbiorczy o pojemności 8 litrów
- Wykonane z HDPE, odporne na wysoką temperaturę i uderzenia



Nr katalogowy	g	EAN
E200227	640	3258952002277

## SZCZELNIE ZAMYKANY POJEMNIK NA ZUŻYTY OLEJ

- Pojemnik zbiorczy o pojemności 8 litrów
- Wykonane z HDPE, odporne na wysoką temperaturę i uderzenia



Nr katalogowy	g	EAN
E200228	790	3258952002284

## POJEMNIK Z TWORZYWA SZTUCZNEGO NA OLEJ

- Do użytku w przemyśle i warsztatach samochodowych
- Pojemność pojemnika 5 litrów
- Elastyczna szyjka
- 2 nakrętki
- Do stosowania z wszystkimi rodzajami olejów
- Podziałka w litrach i kwartach amerykańskich



Nr katalogowy	g	EAN
E200244	350	3258952002444

## LEJEK DO OLEJU

- Kwadratowy kształt i stożkowa dysza pasują do większości otworów wlewu paliwa w silniku
- Do napełniania z pojemników kwadratowych



Nr katalogowy	g	EAN
E200237	90	3258952002376

## LEJEK

- Objętość 1,2 l
- Zamykany wylot z niebieskim pierścieniem umożliwia precyzyjne dozowanie płynu
- Nadaje się do oleju silnikowego i przekładniowego, paliwa, płynu chłodzącego
- Wyjmowany filtr z możliwością czyszczenia



Nr katalogowy	g	EAN
E200238	200	3258952002383



## 6-ELEMENTOWY ZESTAW KLUCZY DO ŚWIEC ŻAROWYCH

- Zawartość zestawu: 8 - 9 - 10 - 12 - 14 - 16 mm
- wkrętak kwadratowy 3/8"
- Przegub kardana ze sprężyną cierną umożliwiającą ustawienie pod odpowiednim kątem



Nr katalogowy	szt.	kg	EAN
E200311	6	1,61	3258952003113

## 16-ELEMENTOWY ZESTAW DO NAPRAWY GWINTÓW OTWORÓW ŚWIEC ZAPŁONOWYCH

- Służy do naprawy gwintów otworów świec zapłonowych samochodu
- Zawartość zestawu:
- 1x gwintownik M16 do gwintowania
- 5x wkładka stała M14 x 125 - 11,2 mm
- 5x wkładka stała M14 x 125 - 17,5 mm
- 5x mosiężna wkładka stała M14 x 12,5 - 17,5 mm



Nr katalogowy	szt.	kg	EAN
E200310	16	330	3258952003106

## NASADKI DO WYMIANY ŚWIEC ZAPŁONOWYCH

- ISO 11168

Nr katalogowy	Ø	A	Ø	kg	EAN
E200301	3/8"	14	12	75	3258952003014
E200302	3/8"	16	6	90	3258952003021
E200303	3/8"	21	6	120	3258952003038
E032101	1/2"	16	6	90	3258950321011
E032102	1/2"	21	6	120	3258950321028



## SZCZOTKA DRUCIANA

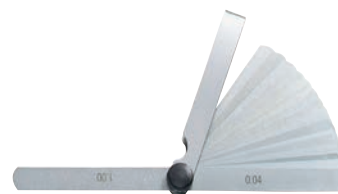
- Antypoślizgowy, wygięty uchwyt



Nr katalogowy	kg	EAN
E200306	170	3258952003069

## SZCZELINOMIERZ METRYCZNY

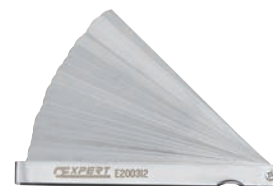
- 19 listków od 0,04 do 1 mm



Nr katalogowy	kg	EAN
E200307	60	3258952003076

## SZCZELINOMIERZ DŁUGI METRYCZNY

- 19 listew od 0,05 do 1 mm



Nr katalogowy	kg	EAN
E200312	172	3258952003120

## 7-ELEMENTOWY ZESTAW SZCZYPC DO OPASEK WĘŻY

- E200504: szczypce bowdena
- E200505: szczypce 45° z obrotowymi szczękami
- E200506: szczypce z obrotowymi szczękami
- E200507: szczypce do zacisków blokujących
- E200508: szczypce płaskie do obsługi przewodów
- E200509: standardowe szczypce do zaciskania przewodów z rowkowanymi szczękami obrotowymi
- E200510: standardowe szczypce do zaciskania przewodów z poprzecznie rowkowanymi szczękami obrotowymi
- Dostarczane w plastikowej walizce



Nr katalogowy	kg	EAN
E200501	3,10	3258952005018

## SZCZYPC DO OPASEK SAMOZASIKOWYCH

- Do opasek zaciskowych do przewodów



Nr katalogowy	kg	EAN
E200504	470	3258952005049

# NARZĘDZIA DLA MOTORYZACJI

## SZCZYPCE DO OPASEK TYPU CLIC



Nr katalogowy		EAN
E200507	230	3258952005070

## SZCZYPCE DO ZACISKANIA PRZEWODÓW

- Odpowiednie dla klipsów blokujących Oetiker



Nr katalogowy	EAN
E200527	3258952005278

## SZCZYPCE DO ELASTYCZNYCH OPASEK ZACISKOWYCH

- Odpowiednie do klamer elastycznych z oczkami



Nr katalogowy	EAN
E200528	3258952005285

## SZCZYPCE DO NISKOPROFILOWYCH OPASEK ZACISKOWYCH

- Odpowiednie do określonych klamer o niskim profilu



Nr katalogowy	EAN
E200529	3258952005292

## SZCZYPCE DO OPASEK PRZEGUBÓW

- Odpowiednie do klamer elastycznych z oczkami
- Kwadratowy uchwyt umożliwia dokręcenie klamry do dokładnej wartości przy użyciu klucza dynamometrycznego



Nr katalogowy	EAN
E200530	3258952005308

## SZCZYPCE DO ZŁĄCZY PRZEWODÓW PALIWOWYCH

- Specjalne szczypce do demontażu i wymiany złączek i przewodów filtra paliwa
- Zakrzywione końce szczęk zaciskają blokadę suwaka w celu zwolnienia lub zablokowania sprzęgła
- Nadaje się do samochodów różnych marek, w tym VW - AUDI GROUP, FIAT, GENERAL MOTORS, OPEL, MERCEDES



Nr katalogowy		EAN
E200519	310	3258952005193

## 2-CZĘŚCIOWY ZESTAW ZACISKÓW DO PRZEWODÓW

- Szczypki z profilem antypoślizgowym
- Wygodna obsługa jedną ręką
- Duży zacisk długość 63 mm, obsługiwane średnice 22 - 60 mm
- Średni zacisk długość 29 mm, obsługiwane średnice 22 - 42 mm



Nr katalogowy		EAN
E201701	250	3258952017011

## ZESTAW DO SPRAWDZANIA SZCZELNOŚCI UKŁADU CHŁODZENIA

- Zestaw do kompleksowego wykrywania nieszczelności w standardowych systemach chłodniczych
- W zestawie adaptery z szybkozłączkami pasujące do większości samochodów europejskich i japońskich
- Uniwersalne adaptery umożliwiają rozszerzenie zakresu stosowania na inne pojazdy i inne systemy ciśnieniowe pojazdów
- W zestawie znajduje się instrukcja obsługi zawierająca informacje o kompatybilności poszczególnych zaślepek i adapterów z pojazdami



Nr katalogowy		EAN
E200511	3,9	3258952005117

## POJEMNIK DO SPUSZCZANIA PŁYNU CHŁODZĄCEGO

- Bardzo niski profil ułatwiający umieszczenie pod pojazdem
- Aby spuścić płyn chłodzący z silnika, operator musi odłączyć gumowy wąż od dolnej części chłodnicy na bloku silnika, gdzie znajduje się wiele występów, więc do zebrania płynu chłodzącego potrzebna jest duża powierzchnia
- Wymiary: 850 x 600 x 125 mm
- Objętość: 30 l
- Masa: 6 kg



Nr katalogowy		EAN
E200502	6,0	3258952005025

## LAMPA LEDOWA WARSZTATOWA

- 28 diod LED SMD o dużej mocy
- Strumień świetlny lampy bocznej: 440 lux z 1 m, 1150 lumenów
- Haki uchylne regulowane w zakresie 1,14 - 1,90 m
- Wbudowany akumulator litowo-jonowy ze wskaźnikiem naładowania
- Maksymalny czas pracy na jednym ładowaniu – 4 godziny
- 2 poziomy strumienia świetlnego
- Ładowarka sieciowa w zestawie



Nr katalogowy	EAN
E201429	3258952014294

## STETOSKOP

- Słuchawki do obu uszu z bardzo cienką membraną
- Zwiększona czułość pomaga dokładniej zlokalizować źródło hałasu



Nr katalogowy	g	EAN
E200520	190	3258952005209

## 2-ELEMENTOWY ZESTAW DO SZLIFOWANIA ZAWORÓW

- Drewniany uchwyt z przyssawkami na obu końcach
- 1x długość 245 mm z przyssawkami 19 i 22 mm
- 1x długość 255 mm z przyssawkami 22 i 32 mm



Nr katalogowy	g	EAN
E200518	100	3258952005186

## NARZĘDZIE DO ZALEWANIA UKŁADU WTRYSKOWEGO SILNIKÓW WYSOKOPRĘŻNYCH

- Służy do napełniania przewodów, filtrów i pomp oleju napędowego
- Pompowanie odbywa się poprzez ściśnięcie balonu
- Zawór jednokierunkowy
- Złącza do przewodów paliwowych



Nr katalogowy	g	EAN
E200521	200	3258952005216

## TESTER PŁYNU CHŁODZĄCEGO

- Służy do sprawdzania poziomu środka zapobiegającego zamarzaniu w układzie chłodniczym
- Dwie skale - jedna dla zimnego, druga dla ciepłego silnika
- Odczyt w stopniach Celsjusza i Fahrenheita



Nr katalogowy	g	EAN
E200523	200	3258952005230

## 13-ELEMENTOWY ZESTAW ŚCIĄGACZA DO KÓŁ PASOWYCH ALTERNATORA

- Służy do montażu i demontażu kół pasowych alternatora
- Zawartość zestawu:
  - 2x sześciokątna głowica wtykowa 8 mm / 10 mm - długość 75 mm
  - 2x głowica wtykowa TORX® T40 / T50 - długość 75 mm
  - 2x głowica wtykowa XZN M8 / M10 - długość 75 mm
  - głowica M10 XZN z nakrętką
  - 33-stronna - długość 110 mm
  - głowica T50 TORX® z nakrętką
  - 33-stronna - długość 110 mm
  - adapter do bitów 1/2"
  - głowica 33-zębowa z sześciokątnym uchwytem 17 mm
  - głowica 33-zębowa z sześciokątnym uchwytem 22 mm M
  - głowica 6-zębowa 22 mm
  - 4-punktowy uchwyt z sześciokątnym uchwytem 17 mm M



Nr katalogowy	kg	EAN
E201901	1,37	3258952019015

## 23-ELEMENTOWY ZESTAW ŚCIĄGACZA DO KÓŁ PASOWYCH ALTERNATORA

- Służy do montażu i demontażu kół pasowych alternatora
- Zawartość zestawu:
  - głowica M10 XZN z nakrętką 33-stronna (długość 110 mm)
  - głowica M10 XZN z nakrętką 31-stronna (długość 98 mm)
  - głowica M10 XZN z sześciokątnym uchwytem 12 mm (długość 57 mm)
  - głowica M10 XZN (długość 110 mm)
  - T50 głowica TORX z nakrętką 33-zębowa (długość 110 mm)
  - 2x sześciokątna głowica wtykowa 8 mm/10 mm długość 75 mm
  - 2x głowica wtykowa TORX T40/T50 długość 75 mm
  - 2x głowica wtykowa XZN M8/M10 długość 75 mm
  - głowica 33-zębowa z sześciokątnym uchwytem 15 mm M
  - głowica 33-zębowa z sześciokątnym uchwytem 17 mm
  - głowica 33-zębowa z sześciokątnym uchwytem 22 mm M
  - głowica sześciokątna 17 mm
  - głowica sześciokątna 22 mm
  - głowica sześciokątna 28x22 mm
  - głowica sześciokątna 28x21 mm
  - głowica sześciokątna 28x19 mm
  - 4-punktowy uchwyt z sześciokątnym uchwytem 17 mm M
  - 3-punktowy uchwyt z sześciokątnym uchwytem 38 mm M
  - adapter do bitów 1/2"



Nr katalogowy	kg	EAN
E201902	2,51	3258952019022



# NARZĘDZIA DLA MOTORYZACJI

## PRZYRZĄD DO ODPOWIETRZANIA UKŁADÓW HAMULCOWYCH

- Aparat próżniowy działający na zasadzie Venturiego
- Ciśnienie robocze 6 - 10 barów
- Nadaje się do układów hamulcowych motocykli i samochodów osobowych
- Stosuje się do układów hamulcowych i sprzęgłowych
- Pojemność 4 l
- Manometr pokazuje wartość podciśnienia



Nr katalogowy		EAN
E200901	1,05	3258952009016

## ZACISK ZAPASOWY DO PRZEWODU URZĄDZENIA E200901

Nr katalogowy	EAN
E200909	3258952009092

## POJEMNIK NA ZUŻYTY PŁYN HAMULCOWY

- Umożliwia automatyczne uzupełnianie
- Dostosowane do wszystkich średnic szyjek zbiorników płynu hamulcowego
- Pojemność 1 l
- Zawór odcinający



Nr katalogowy		EAN
E200902	600	3258952009023

## STRZYKAWKA DO WYMIANY PŁYNÓW - 200 CM<sup>3</sup>

- Nadaje się do zasysania cieczy i późniejszego napełnienia podczas serwisowania pojazdu
- Przezroczysty korpus umożliwia łatwą kontrolę ilości oleju w środku
- Podwójne uszczelnienie zapewnia stałą próżnię
- Sterowanie ręczne
- Idealny do wymiany płynów hamulcowych i przeciwzamarzaniu



Nr katalogowy		EAN
E200907	290	3258952009078

## KLUCZ DO GWINTÓW TULEI HAMULCOWYCH 10X11 MM

- Specjalny klucz do odkręcania połączeń nakrętek przewodów hamulcowych na przedniej i tylnej osi



Nr katalogowy		EAN
E200906	110	3258952009061

## SUWMIARKA DO TARCZ HAMULCOWYCH

- Suwmiarka do sprawdzania grubości hamulca tarczowego
- Podziałka metryczna w odstępach co 1 mm
- Zakres pomiaru: od 0 do 60 mm
- Umożliwia łatwe zademonstrowanie Klientowi konieczności wymiany hamulców
- Unikalne, przesuwane dźwignią ostrze umożliwia łatwe zdjęcie tarczy, a odczyt pozostaje wyświetlony



Nr katalogowy		EAN
E200908	56	3258952009085

## SZCZOTKA DRUCIANA DO ZACISKÓW HAMULCÓW TARCZOWYCH

- Do czyszczenia zacisków hamulcowych z kurzu i brudu
- Długość 220 mm



Nr katalogowy		EAN
E200911	85	3258952009115

## URZĄDZENIE 12 V DO WYMIANY PŁYNU HAMULCOWEGO

- Automatyczny czujnik poziomu cieczy - wyłącznik zapobiega zapowietrzaniu układu
- Regulowane ciśnienie od 0 do 3,4 bara do stosowania w starych i nowych samochodach, zawór bezpieczeństwa
- Zasilanie 12 V, kabel zasilający o długości 4 m, bezpiecznik 15A
- Zbiornik cieczy o pojemności 4 litrów, długość przewodu zasilającego 5 m
- Łatwe do przenoszenia
- Schowek na akcesoria z przodu
- Zgodność z płynami DOT 3/4/5.1
- Konstrukcja ze stali nierdzewnej



Nr katalogowy		EAN
E200912	7900	3258952009122



## ZESTAW DO KIELICHOWANIA RUREK HAMULCOWYCH

- Służy do wciskania zacisków układu hamulcowego 4,75 mm DIN i 3/16" SAE (rurki miedziane)
- Zaprojektowany do pracy bezpośrednio na pojeździe
- Bardzo łatwa obsługa ręczna za pomocą standardowych kluczy, bez konieczności podłączania do układu hydraulicznego



Nr katalogowy		EAN
E200905	1,40	3258952009054

## ZESTAW DO WYMIANY KŁOCKÓW HAMULCOWYCH

- Obraca lewe lub prawe tłoki i popycha je
- Dostarczane z 19 uchwytami obejmującymi większość floty europejskiej (dołączona karta użytkowania)
- Dostarczane w plastikowym pudełku z instrukcją obsługi



Nr katalogowy		EAN
E200904	2,63	3258952009047

## TESTER PŁYNU HAMULCOWEGO

- Służy do pomiaru procentowej zawartości wody w płynie hamulcowym
- Wynik jest natychmiast wyświetlany za pomocą diod LED na obudowie testera
- Zgodność z płynem DOT 4
- Zasilanie baterią AAA (w zestawie)



Nr katalogowy		EAN
E200910	98	3258952009108

## 19 NARZĘDZI DO WYJMOWANIA STYKÓW ZE ZŁĄCZY

- Kompleksowy zestaw narzędzi potrzebnych do obsługi złączy samochodowych
- Zgodność z najnowszymi złączami VW-Audi
- Narzędzia do czujników chłodzenia, wiązek przewodów i skrzynek bezpieczników
- Minimalizacja ryzyka uszkodzenia kabla lub złącza
- Uchwyty radełkowane
- Dołączona tabela użytkowania narzędzi



Nr katalogowy		EAN
E201801	602	3258952018018

## BOOSTER 12 V

- Dla pojazdów z silnikami benzynowymi i wysokoprężnymi, w tym pojazdów LUV i małych samochodów ciężarowych
- Ochrona: bezpiecznik 300A
- Prąd rozruchowy 420 A
- Zaciski 600 A proste, stal brązowa
- Kable miedziane, długość 60 cm, przekrój 25 mm<sup>2</sup>, podwójnie izolowane
- Wskaźnik ładowania
- 1 rok gwarancji na wszystkie elementy, w tym akumulator



Nr katalogowy		EAN
E200408	8,5	3258952004080

# NARZĘDZIA DLA MOTORYZACJI

## MULTIMETR CYFROWY

- Multimetr dla serwisów samochodowych i konserwacji przemysłowej
- Voltomierz - amperomierz - omomierz
- Ekran LCD
- Do pomiaru rezystancji wewnętrznej akumulatora
- Ochrona przed przeciążeniem
- Funkcja sprawdzania stanu akumulatora
- Test ciągłości i dioda LED
- Pomiar temperatury
- Test polaryzacji
- Uchwyt umieszczony z tyłu
- Dane techniczne:
- Voltomierz do pomiaru napięcia przemiennego: od 0 do 250 V
- Omomierz: od 0 do 20 MΩ
- Kontrola diod: 2,8 V / 1 mA
- Certyfikaty: IEC-61010 / CAT II 250 V / CE
- Dostarczane z 3 bateriami AAA 1,5 V



Nr katalogowy		EAN
E051301	323	3258950513010

## MULTIMETR CĘGOWY

- Multimetr cęgowy do napraw samochodowych i konserwacji przemysłowej
- Bezkontaktowy pomiar prądu, odporny na niekorzystne warunki
- Test diody
- Funkcje przechowywania danych
- Ochrona przed przeciążeniem
- Dane techniczne:
- Voltomierz prądu zmiennego: Od 0 do 600 V
- Amperomierz prądu zmiennego: Od 0 do 400 A
- Omomierz: Od 0 do 20 MΩ
- Ciągłość <math>< 30 \Omega</math>
- Maksymalny mierzalny przekrój poprzeczny: około 32 mm
- Certyfikacja: IEC-61010 / RMS CAT III 600 V / CE
- Dwie baterie 3V w zestawie
- Dostarczany z futerałem ochronnym



Nr katalogowy		EAN
E201803	325	3258952018032

## TESTER UNIERSALNY

- Szerokie zastosowanie w naprawie samochodów
- Sprawdzenie oświetlenia wewnętrznego i zewnętrznego samochodu
- Sprawdzanie przełączników i obwodów okien sterowanych elektrycznie
- Sprawdzanie obwodów silników elektrycznych
- Sprawdzanie dodatniego i ujemnego napięcia
- Sprawdzanie ciągłości obwodu w przełącznikach, przełącznikach, diodach i bezpiecznikach
- Funkcja zasilania umożliwia sprawdzanie obwodów zwartych lub przeciążonych
- Umożliwia znalezienie otwartych lub uszkodzonych części obwodów
- Szybkie lokalizowanie zwartych lub słabo uziemionych przewodów
- Dane techniczne:
- Obwody prądu stałego: 8-24 V
- Certyfikaty: IEC 61326 / EMC / CE
- W zestawie etui ochronne



Nr katalogowy		EAN
E201806	548	3258952018063

## VAT TESTER

- Niezbędne narzędzie w warsztatach samochodowych, przemysłowych i budowlanych
- Test VAT umożliwia sprawdzenie niskiego napięcia (odłączenie) w obwodzie przed rozpoczęciem pracy
- Dane techniczne:
- Napięcie: 6 - 12 - 24 - 50 - 120 - 230 - 400 V
- Prąd zmienny: 50~60 Hz
- Certyfikaty: IEC 61243-3 / CAT III 600 V / CE / IP 54
- Dostarczane z 2 bateriami LR44 1,5 V



Nr katalogowy		EAN
E201804	540	3258952018049

## TESTER NAPIĘCIA OBWODÓW SAMOCHODOWYCH

- Służy do określania fazy i testowania obwodów samochodowych
- Łatwość użycia:
- Zwijany kabel ułatwia użytkowanie
- Łatwa kontrola okablowania 12 V i 24 V
- Przezroczysty uchwyt z tworzywa sztucznego – zintegrowana lampka kontrolna włącza się, gdy obwód jest w porządku
- Kabel pozostaje elastyczny nawet w niskich temperaturach



Nr katalogowy		EAN
E201802	220	3258952018025

## TESTER AKUMULATORÓW SAMOCHODOWYCH

- Łatwość użycia
- Wynik jest wyświetlany przez 3 diody LED znajdujące się w górnej części urządzenia
- Zielony (OK): zmierzona wartość jest wyższa niż 10,8 V
- Żółty (niski poziom baterii): wartość mierzona mieści się w zakresie od 9,1 do 10,8 V
- Czerwony (nieprawidłowy): wartość mierzona jest niższa niż 9,1 V
- Odpowiednie do pomiaru akumulatorów kwasowo-ołowiowych
- Dostarczany z instrukcją użytkowania



Nr katalogowy		EAN
E200407	280	3258952004073

## HYDROMETR DO PŁYNÓW DO AKUMULATORÓW SAMOCHODOWYCH

- Służy do sprawdzania ciężaru właściwego płynu w materiałach samochodowych
- Odejmovanie wartości masy i składu procentowego
- Liczba pływających dysków wskazuje stan naładowania



Nr katalogowy		EAN
E200405	200	3258952004059

## ZESTAW ŚCIĄGACZY DO SPRĘŻYN AMORTYZATORÓW

- Do obsługi można użyć klucza udarowego
- Powierzchnia szczęk zabezpieczona powłoką z tworzywa sztucznego
- Zawartość zestawu:
  - 1x korpus prasy o długości 453 mm (maksymalne napięcie 10200 N)
  - 1x para szczęk 85 - 115 mm
  - 1x para szczęk 110 - 150 mm
  - 1x para szczęk 126 - 212 mm



Nr katalogowy		EAN
<b>E201001</b>	14,3	3258952010012

## CZĘŚCI ZAMIENNE DO ŚCIĄGACZA DO SPRĘŻYN ZAWIESZENIA

- zestaw 5 kołków blokujących

Nr katalogowy		EAN
<b>E201003</b>	25	3258952010036

## MIERNIK CIŚNIENIA W OPONACH

- Do pomiaru ciśnienia w oponach i głębokości bieżnika
- Ekran LCD
- Funkcja automatycznego wyłączenia
- Na ekranie wyświetlane są wartości ciśnienia w jednostkach PSI, Bar, Kpa, kg/cm<sup>2</sup>
- Dokładność 0,01
- Głębokościomierz do pomiaru głębokości bieżnika od 0 do 20 mm
- Certyfikat CE
- W zestawie 2 baterie 1,5 V (LR44)



Nr katalogowy		EAN
<b>E201120</b>	97	3258952011200

## PRASA DO ŚCISKANIA/WYMIANY SPRĘŻYN ZAWIESZENIA

- Skuteczne narzędzie do bezpiecznego ściskania sprężyn zawieszenia
- Maksymalny nacisk: 1,2 tony
- Lepszy dostęp - konstrukcja została zaprojektowana w sposób ułatwiający przeciskanie się
- Dostarczane z dolnymi szczękami dla zakresu 78 - 130 mm oraz 105 - 182 mm, zaciskiem i uniwersalną szczęką górną
- Bezpieczeństwo - klatka chroni operatora w przypadku wysunięcia się amortyzatora ze szczęk
- Szczęki umożliwiają doskonale zablokowanie sprężyn
- Sterowanie za pomocą pedału nożnego



Nr katalogowy		EAN
<b>E201011</b>	62	3258952010111

## SKRĘTNE PRZEDŁUŻKI 1/2" DO KONTROLI MOMENTU OBROTOWEGO PODCZAS DOKRĘCANIA UDAROWEGO

- Ograniczenie momentu dokręcania do określonej wartości
- Zwiększenie wydajności i zapobieganie uszkodzeniom spowodowanym przez zakrętki udarowe
- Nie wymaga konserwacji ani kalibracji
- Powierzchnia matowa
- Wykonane z Cr-Mo (chromu i molibdenu)
- E201131 - 5-elementowy zestaw w module (pusty moduł E010538)



Nr katalogowy	Nm	Moment zwalniający +/- 10% (Nm)		EAN
<b>E201126</b>	90	81 - 99	195	3258952011262
<b>E201127</b>	100	90 - 110	203	3258952011279
<b>E201128</b>	120	108 - 132	227	3258952011286
<b>E201129</b>	135	121,5 - 148,5	247	3258952011293
<b>E201130</b>	190	171 - 209	337	3258952011309
<b>E201131</b>			1427	3258952011316



# NARZĘDZIA DLA MOTORYZACJI

## NARZĘDZIE DO ZAWORÓW GUMOWYCH DO OPON BEZDĘTKOWYCH

- Specjalne narzędzie do montażu gumowych zaworów w oponach bezdętkowych
- Długi plastikowy uchwyt przegubowy z metalowym uchwytem zaworu



Nr katalogowy	L (mm)	g	EAN
E201119	285	80	3258952011194

## URZĄDZENIE DO MONTAŻU OSŁON PRZEGUBÓW 25 - 110 MM

- Służy do rozciągania mankietów przed założeniem na pojazd
- Do stosowania w standardowych uniwersalnych mankietach o wysokiej elastyczności
- Przyłącze sprężonego powietrza 1/4"
- Wymagane ciśnienie powietrza w instalacji 5 - 8 barów



Nr katalogowy	kg	EAN
E201133	2434	3258952011330

## KLUCZE KRZYŻAKOWE DO NAKRĘTEK KÓŁ

- Do odkręcania nakrętek kół
- E201115 do samochodów osobowych i lekkich pojazdów użytkowych
- E201116 do samochodów ciężarowych



Nr katalogowy	A x B x C x D	kg	EAN
E201115	17 x 19 x 22 x 1/2"	1,4	3258952011156
E201116	24 x 27 x 32 x 3/4"	4,5	3258952011163

## KLUCZ DO NAKRĘTEK SAMOCHODÓW CIĘŻAROWYCH

- ISO 1711 - ISO 2725
- Obróbka powierzchniowa - fosforan cynku



Nr katalogowy	A (mm)	L1 (mm)	L2 (mm)	kg	EAN
E201123	32	372	215	2,7	3258952011231

## 3-ELEMENTOWY ZESTAW NASADEK 1/2" DO FELG ALUMINIOWYCH

- Plastikowa osłona chroni powierzchnię felg ze stopów metali lekkich przed zarysowaniami
- Plastikowa osłona służy również jako kolorowy kod rozmiaru główki
- Zawartość: 17, 19 i 21 mm



Nr katalogowy	szt.	g	EAN
E194676	3	650	3258951946763

## 4-ELEMENTOWY ZESTAW DO USZKODZONYCH NAKRĘTEK

- Zestaw zawiera 3 nasadki z wewnętrznym profilem spiralnym do użytku ręcznego (17, 19 i 21 mm) i 1 przedłużacz
- Przydatne do odkręcania wkrętów z urwanymi lub zardzewiałymi łbami
- Dostarczane w walizce winylowej



Nr katalogowy	g	EAN
E201105	730	3258952011057

## DŹWIGNIE MONTAŻOWE

- Obróbka powierzchniowa - fosforan manganu
- E201117 - bezpośrednia
- E201118 - zakrzywiona



Nr katalogowy	L (mm)	kg	EAN
E201117	500	1,25	3258952011170
E201118	758	1,47	3258952011187

## 3-ELEMENTOWY ZESTAW ŚCIĄGACZY PRZEGUBÓW KULOWYCH

- Skład zestawu:
  - 1x ściągacz do średnicy 23 mm
  - 1x ściągacz do średnicy 28 mm
  - 1x ściągacz do średnicy 34 mm



Nr katalogowy	kg	EAN
E201100	3	3258952011002



## SZCZYPCE DO WYCIĄGANIA KOŁKÓW TAPICERSKICH

- Do łatwego usuwania spinek z tworzyw sztucznych i tapicerki, szczególnie tam, gdzie nie są one łatwo dostępne
- Włożenie pod główkę zacisku i otwarcie szczypiec nie spowoduje uszkodzenia zacisku ani materiału pod nim
- Bardzo łatwy w użyciu
- Długość 240 mm



Nr katalogowy		EAN
E201201	240	3258952012016

## 6-ELEMENTOWY ZESTAW DO DEMONTAŻU TAPICERKI

- Zestaw plastikowych łomów do usuwania części z tworzyw sztucznych



Nr katalogowy		EAN
E201203	300	3258952012030

## 4-ELEMENTOWY ZESTAW SKROBAKÓW Z TWORZYWA SZTUCZNEGO

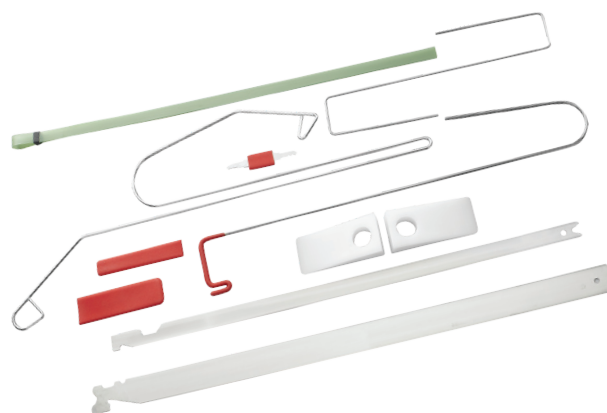
- Do usuwania części bez uszkodzania powierzchni malowanych lub aluminiowych
- Usuwanie spinek, naklejek, małych części z karoserii
- Usuwanie zanieczyszczeń z felg aluminiowych
- W razie potrzeby możliwość ponownego ostrzenia za pomocą pilnika
- Szerokość: 19, 22, 25, 38 mm



Nr katalogowy		EAN
E201204	500	3258952012047

## 9-ELEMENTOWY ZESTAW DO OTWIERANIA DRZWI

- 9 narzędzi do otwierania samochodu bez wybijania bocznej szyby po zamknięciu samochodu z kluczykiem w środku
- Wyłącznie do użytku profesjonalnego
- Dostarczane w plastikowej walizce z instrukcją obsługi



Nr katalogowy		EAN
E201206	665	3258952012061

## NADMUCHIWANA PODUSZKA ROZPRĘŻA

- Opróżnioną poduszkę wkłada się między ramę drzwi a słupek, a następnie nadmuchuje się ją za pomocą dołączonego balonika, aby stworzyć przestrzeń dla narzędzi do otwierania drzwi
- Tworzywo sztuczne nie uszkodza lakieru pojazdu
- Przycisk obsługiwany jedną ręką umożliwia łatwe i szybkie odblokowanie zaworu



Nr katalogowy		EAN
E201207	200	3258952012078

## 3-ELEMENTOWY ZESTAW DO WYMIANY SZYBY PRZEDNIEJ

- Dwie podwójne ssawki Ø117 mm, uruchamiane dźwignią, z uchwytem
- Udźwig każdej przysawki wynosi 20 kg (40 kg na jeden uchwyt)
- Pasek z grzechołką umożliwiający precyzyjne ustawienie szyby przedniej



Nr katalogowy		EAN
E201501	1,8	3258952015017

# NARZĘDZIA DLA MOTORYZACJI

## PODWÓJNA PRZYSSAWKA DO SZYB SAMOCHODOWYCH

- Uchwyt z dwiema przyssawkami Ø117 mm, obsługiwany za pomocą dźwigni
- Silne podciśnienie w przyssawkach umożliwia udźwignięcie do 40 kg



Nr katalogowy		EAN
E201502	750	3258952011149

## PAS Z GRZECHOTKĄ 5 M

- Umożliwia manipulowanie przednią szybą w przypadku korzystania z przyssawek E201502



Nr katalogowy		EAN
E201503	300	3258952015031

## ZESTAW DO WYMIANY SZYB SAMOCHODOWYCH

- 1x plastikowa skrzynka narzędziowa 19"
- 1x pistolet wyciskacz do kartuszy
- 1x skrobak z wysuwającym ostrzem
- 2x podwójna przyssawka do obsługi szyb samochodowych
- 1x pasek z grzechotką
- 1x uniwersalna mini przyssawka
- 1x uniwersalny ściągacz złącza akumulatora
- 1x uchwyt do przeciągania liny tnącej pod przednią szybą samochodu
- 2x uchwyty do ciągnięcia z drutem rzeźbiarskim do szyb samochodowych



Nr katalogowy		EAN
E220405	5000	3258952204053

## 6-ELEMENTOWY ZESTAW PRZYSSAWEK

- Przyssawki o miękkim nacisku nie uszkadzają malowanych powierzchni
- Pasek dociskowy regulowany za pomocą śruby
- Może być stosowany przy różnych pracach blacharskich: mocowanie szyb, tabliczek znamionowych i etykiet, lusterek wewnętrznych itp.



Nr katalogowy		EAN
E201507	550	3258952015079

## PRZYSSAWKA Z POMPĄ DO SAMOCHODÓW CIĘŻAROWYCH

- Przyssawka z pompą 254 mm
- Maksymalne obciążenie 130 kg
- Wskaźnik redukcji podciśnienia
- Przycisk do szybkiego zwolnienia podciśnienia



Nr katalogowy		EAN
E201504	2,45	3258952015048

## UNIwersalna PRZYSSAWKA

- Przyssawka Ø123 mm
- Maksymalne obciążenie 10 kg
- Dwuczęściowy uchwyt - połączenie dwóch części powoduje wytworzenie podciśnienia w ssawce
- Obsługa jedną ręką



Nr katalogowy		EAN
E201505	400	3258952015055

## UNIwersalna MINI-PRZYSSAWKA

- Przyssawka Ø55 mm obsługiwana za pomocą dźwigni
- Maksymalne obciążenie 5 kg
- Idealna do obsługi mniejszych szyb, takich jak lusterka zewnętrzne



Nr katalogowy		EAN
E201508	50	3258952015086

## MINI SKROBAK

- Mini skrobak z wysuwającym ostrzem
- Możliwość przechowywania do dwóch ostrzy
- Łatwa i szybka wymiana ostrza
- 3 ostrza w zestawie
- Ostrza zapasowe: E201520
- Niewielkie rozmiary ułatwiają przechowywanie



Nr katalogowy		EAN
E201209	50	3258952012092

## SKROBAK

- Skrobak z plastikową rączką i metalowym uchwytem do przechowywania wymiennego ostrza
- Uniwersalne zastosowanie
- Idealny do usuwania etykiet, naklejek (znaki drogowe, naklejki kontroli technicznej itp.)
- Skrobak jest dostarczany z jednym ostrzem



Nr katalogowy		EAN
E201519	120	3258952015192

## ZAPASOWE OSTRZA DO SKROBAKÓW

- Pudełko z 5 zapasowymi ostrzami do skrobaków E201519 i E201209



Nr katalogowy		EAN
E201520	10	3258952015208

## UNIERSALNY ŚCIĄGACZ DO RAMION WYCIERACZEK

- Ściągacz do ramion wycieraczek odpowiedni do wycieraczek z wbudowanymi piórami wycieraczek
- Uniwersalny model, który może być używany do dokręcania łożysk alternatora, zacisków akumulatora itp.



Nr katalogowy		EAN
E201512	326	3258952015123

## ŚCIĄGACZ RAMIENIA WYCIERACZKI

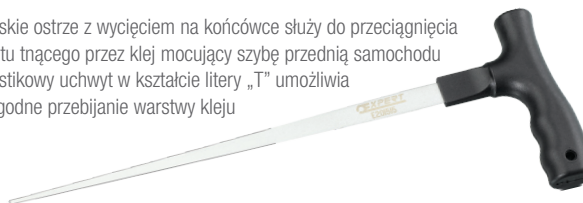
- Prosty ściągacz do demontażu ramion wycieraczek bez uszkodzenia samego ramienia lub maski silnika
- Stopkę wkłada się pod ramię wycieraczki, a dokręcenie wkrętu do sworzni powoduje zwolnienie ramienia



Nr katalogowy		EAN
E201510	150	3258952015109

## NARZĘDIE DO PRZECIĄGANIA DRUTU

- Płaskie ostrze z wycięciem na końcówce służy do przeciągnięcia drutu tnącego przez klej mocujący szybę przednią samochodu
- Plastikowy uchwyt w kształcie litery „T” umożliwia wygodne przebijanie warstwy kleju



Nr katalogowy		EAN
E201515	100	3258952015154

## ZESTAW 2 UCHWYTÓW DO CIĄNIĘCIA + LINA

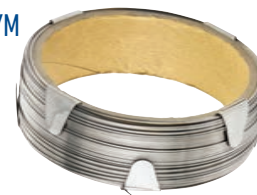
- Dwa uchwyty z tworzywa sztucznego - uchwyty na drut tnący/ostrze
- Przeznaczony do cięcia kleju wokół przedniej szyby samochodu
- W zestawie tarcza ze szpulą kabla w oplocie



Nr katalogowy		EAN
E201516	360	3258952015161

## DRUT TNĄCY O PRZEKROJU KWADRATOWYM

- Drut tnący ze stali nierdzewnej do stosowania z uchwytami do ciągnięcia
- Kwadratowy przekrój poprzeczny zapewnia szybsze cięcie
- Długość rolki 50 m



Nr katalogowy		EAN
E201518	150	3258952015185

## NÓŻ DO CIĘCIA SZYB SAMOCHODOWYCH

- Narzędzie z dwoma uchwytami do cięcia kleju wokół przedniej szyby samochodu
- Ostrze wymienne z hartowanej stali wygięte pod kątem 90°
- Pierwszy uchwyt służy do ustawiania ostrza i prowadzenia go podczas cięcia
- Drugi uchwyt służy do przeciągania noża wokół szkła



Nr katalogowy		EAN
E201513	280	3258952015130

## ZAPASOWE OSTRZA DO NOŻA DO SZYB SAMOCHODOWYCH

- 6 ostrzy zapasowych do narzędzia E201513



Nr katalogowy		EAN
E201514	280	3258952015147