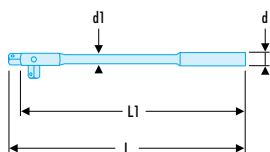


▣ Rękojeść przegubowa 1/2" długa z rękojeścią metalową



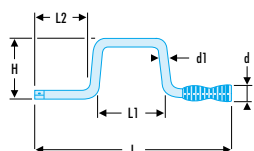
NF ISO 3315, ISO 3315, DIN 3122, ASME B107.10

- Przegub z hamowaniem.
- Rękojeść metalowa z uchwytem radełkowanym.
- Wykończenie: chromowane błyszczące.

🔧	d [mm]	d1 [mm]	L [mm]	L1 [mm]	ΔΔ [g]
S.145	20	15	410	392	740



▣ Korba 1/2"



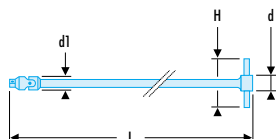
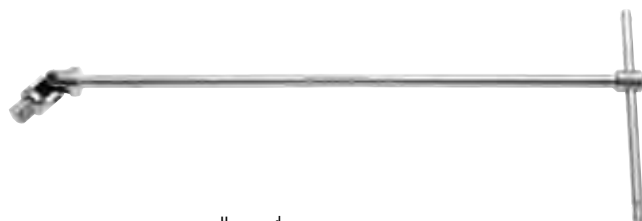
NF ISO 3315, ISO 3315, DIN 3122, ASME B107.10

- Narzędzie to umożliwia najszybsze dokręcanie w każdym wypadku, kiedy jego zastosowanie jest możliwe.
- Rękojeść obrotowa PCV.
- Wykończenie: chromowane błyszczące.

🔧	d [mm]	d1 [mm]	H [mm]	L [mm]	L1 [mm]	L2 [mm]	ΔΔ [g]
S.110	29	12	115	402	130	130	510



▣ Rękojeść z przegubem kardana 1/2"

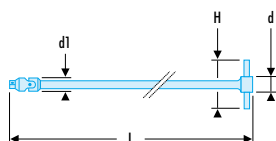


- Przegub o gwintowanych sworzniach dla wysokich momentów dokręcania.
- Wykończenie: chromowane błyszczące.

🔧	d [mm]	d1 [mm]	H [mm]	L [mm]	ΔΔ [g]
S.229A	18	24	180	495	550



▣ Rękojeść z przegubem kardana 1/2" ekstra-długa



- Rękojeść w formie T umożliwia dostęp do głębokich miejsc dzięki swojej wyjątkowej długości.
- Wykończenie: chromowane błyszczące.

🔧	d [mm]	d1 [mm]	H [mm]	L [mm]	ΔΔ [kg]
S.228	24	25	240	700	1,20

