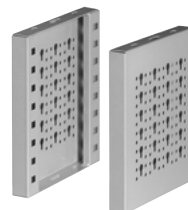


SŁUPKI 200 MM — SERIA 5003 MD

Dwa słupki na półki o gł. 200 mm
Możliwość umieszczenia na podłodze pojazdu lub na modułach

U50030046	Wymiary: dł. 30 x gł. 200 x wys. 222 mm – Waga: 1,5 kg
U50030047	Wymiary: dł. 30 x gł. 200 x wys. 382 mm – Waga: 2,5 kg
U50030048	Wymiary: dł. 30 x gł. 200 x wys. 542 mm – Waga: 3,4 kg



SŁUPKI 275 MM — SERIA 5003 MF

Dwa słupki na półki o gł. 275 mm
Możliwość umieszczenia na podłodze pojazdu lub na modułach

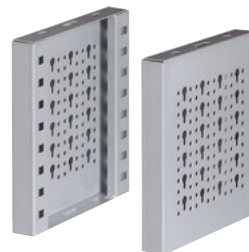
F50030052	Wymiary: dł. 30 x gł. 275 x wys. 222 mm – Waga: 2,1 kg
F50030053	Wymiary: dł. 30 x gł. 275 x wys. 382 mm – Waga: 3,6 kg
F50030054	Wymiary: dł. 30 x gł. 275 x wys. 542 mm – Waga: 4,8 kg



SŁUPKI 375 MM — SERIA 5003 ME

Dwa słupki na półki o gł. 375 mm
Możliwość umieszczenia na podłodze pojazdu lub na modułach

F50030049	Wymiary: dł. 30 x gł. 375 x wys. 222 mm – Waga: 2,4 kg
F50030050	Wymiary: dł. 30 x gł. 375 x wys. 382 mm – Waga: 3,8 kg
F50030051	Wymiary: dł. 30 x gł. 375 x wys. 542 mm – Waga: 5,2 kg



PODSTAWA NA SŁUPKI

Zapewnia większą
stabilność w przypadku
montażu półek na podłodze



U50030101	Wymiary: dł. 435 x gł. 30 x wys. 90 mm – Waga: 0,8 kg
U50030102	Wymiary: dł. 682,5 x gł. 30 x wys. 90 mm – Waga: 1,1 kg
U50030103	Wymiary: dł. 930 x gł. 30 x wys. 90 mm – Waga: 1,6 kg
U50030104	Wymiary: dł. 1177,5 x gł. 30 x wys. 90 mm – Waga: 2,0 kg
U50030105	Wymiary: dł. 1425 x gł. 30 x wys. 90 mm – Waga: 2,4 kg

