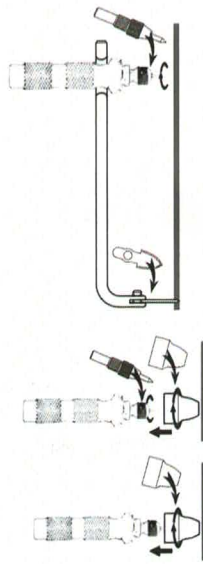


Capacité de coupe - Cutting capacity - Schneidbereich - Capaciteit - Capacidad de corte - Capacità di taglio - Zakres wycinania

245.J1A

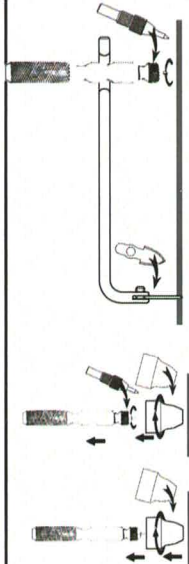
Composition "standard" - "Standard" set - "Standard" sortiment - Standaard set - Composición "standard" - Assortimento "standard" - Zestaw "standardowy"



Ø 60 - 330 mm max

245.J2A

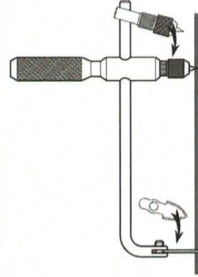
Composition "maintenance" - "Maintenance" set - "Wartung" sortiment - Set "onderhoud" - Composición "mantenimiento" - Assortimento "manutenzione" - Zestaw "konserwacyjny"



Ø 60 - 420 mm max

245.B.C

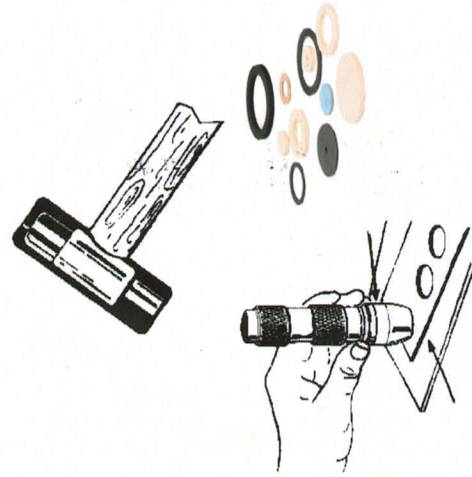
Compas - Caliper - Zirkel - Passer - Compás - Compasso - Cyrkiel
245.B.C1 + 245.B.B2 + 245.A.M4 + 245.A.P1



Ø 60 - 420 mm max

Conseil - Hints - Empfehlungen - Aanbevelingen - Consejos - Consigli - Porady

- Bien bloquer le cylindre de découpe sur le corps du découpe-joints.
- Make sure the cutter is well secured to the handle.
- Die Locheisensätze müssen fest verschraubt werden.
- Zet het uit te zagen deel goed vast op de ondergrond.
- Aplicar presionando fuerte el sacabocados en la pieza a cortar para evitar que se mueva.
- Blocare bene il ritaglio sul corpo.
- Dobrze zablokować płytę na korpusie dla odcięcia okrągłych skrawków.



Pièces détachées - Spare parts - Ersatzteile - Onderdelenlijst - Piezas de recambios - Pezzi di ricambio - Części zamienne

		Ø	245.J1A	245.J2A
<p>M13 x 100</p>	245.A.T3	3 mm	•	•
	245.A.T4	4 mm	•	•
	245.A.T6	6 mm	•	•
	245.A.T8	8 mm	•	•
	245.A.T10	10 mm	•	•
<p>21 mm</p>	245.A.T12	12 mm	•	•
	245.A.T14	14 mm	•	•
	245.A.T16	16 mm	•	•
	245.A.T18	18 mm	•	•
	245.A.T20	20 mm	•	•
<p>31 mm 41 mm 52 mm</p>	245.A.T22	22 mm	•	•
	245.A.T24	24 mm	•	•
	245.A.T26	26 mm	•	•
	245.A.T28	28 mm	•	•
	245.A.T30	30 mm	•	•
	245.A.T32	32 mm	•	•
	245.A.T34	34 mm	•	•
	245.A.T36	36 mm	•	•
	245.A.T38	38 mm	•	•
	245.A.T40	40 mm	•	•
245.A.T42	42 mm	•	•	
245.A.T44	44 mm	•	•	
245.A.T46	46 mm	•	•	
245.A.T48	48 mm	•	•	
245.A.T50	50 mm	•	•	

	245.J1A	245.J2A	245.B.C
<p>245.A.M1</p>	•		
<p>245.A.M2</p>	•		
<p>245.A.M3</p>		•	
<p>245.A.M4</p>		•	
<p>245.A.P1</p>		•	
<p>245.B.C1</p>		•	
<p>245.B.B1</p>		•	
<p>245.B.B2</p>		•	